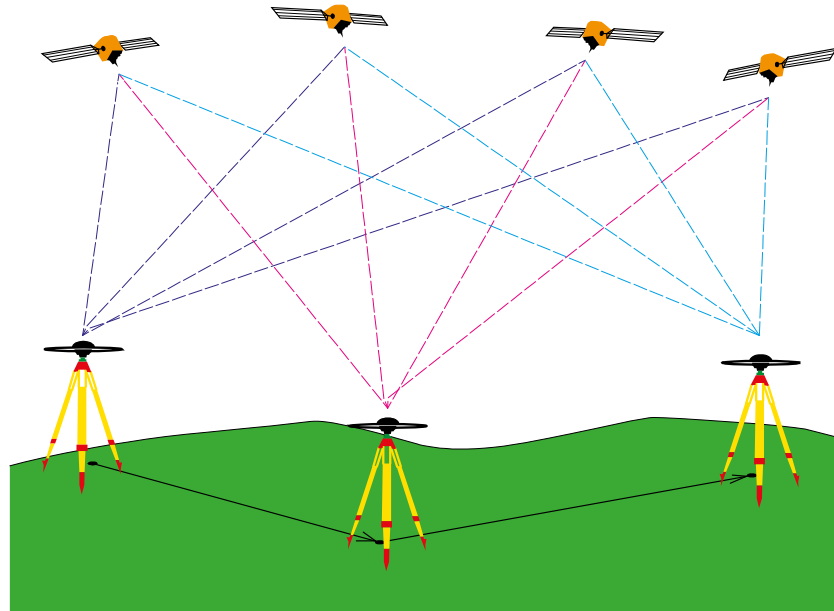


1. VAJA

GNSS-statična metoda izmere – Izvedba izmere



NALOGA

Izvedite statično izmero na 9-ih geodetskih točkah v parku Gradaščica. Vsaka skupina se bo razdelila v 3 pod-skupine in 9 točk bomo izmerili v treh serijah. Na ta način bo vsaka točka izmerjena tolikokrat, kolikor bo skupin.

POSTOPEK IZMERE

Inštrumentarij:

- GNSS sprejemnik/antena in pripadajoči dlančnik,
- Stativ, podnožje, precizni pecelj.
- Nastavitev inštrumentarija (že nastavljeno):
 - o Interval registracije opazovanj: 1s
 - o Minimalni višinski kot: 0°.

Stabilizacija antene GNSS:

- Poiščite geodetsko točko GNSS (uporabite topografije točk),
- Postavite stativ in ga s preciznim pecljem centrirajte in horizontirajte,
- Nastavite sprejemnik/anteno GNSS na precizni pecelj,
- Anteno ustrezno usmerite proti severu:

- Leica Viva GS15 – Srednji konektor (desno od gumbov) v smer severa
- Leica GS18 – stran z gumbi v smer severa.

Izvedba serije statične izmere GNSS:

- Vklopite sprejemnik/anteno GNSS in dlančnik,
- Vnesite ime točke v dlančnik in zaženite statično izmero GNSS. Pazite:
 - Serija naj traja 30 minut.
 - Serija GNSS se začne, ko v seriji zadnji sprejemnik GNSS začne beležiti opazovanja.
 - Serija GNSS se začne, ko v seriji prvi sprejemnik GNSS preneha beležiti opazovanja.
- Izmerite višino antene GNSS
- Izpolnite zapisnik.
- Izdelajte topografijo geodetske točke.

Bodite pozorni na:

- pravilno postavitvev intrumenta (centriranje, horizontiranje),
- pravilno izmerjeno višino antene in vnesene podatke v zapisnik,
- pravilno izpolnjen terenski zapisnik za vsako opazovano točko,
- pravilno izvedeno izmero v posamezni seriji – dogovarjajte se sami na terenu:
 - začetek serije: ko začne z izmero zadnja skupina
 - konec serije: ko se prvi inštrument ugasne

Tehnično poročilo:

Napišite kratko tehnično poročilo vaje. V poročilu opišite vse korake, ki so potrebni za statično izmero GNSS.

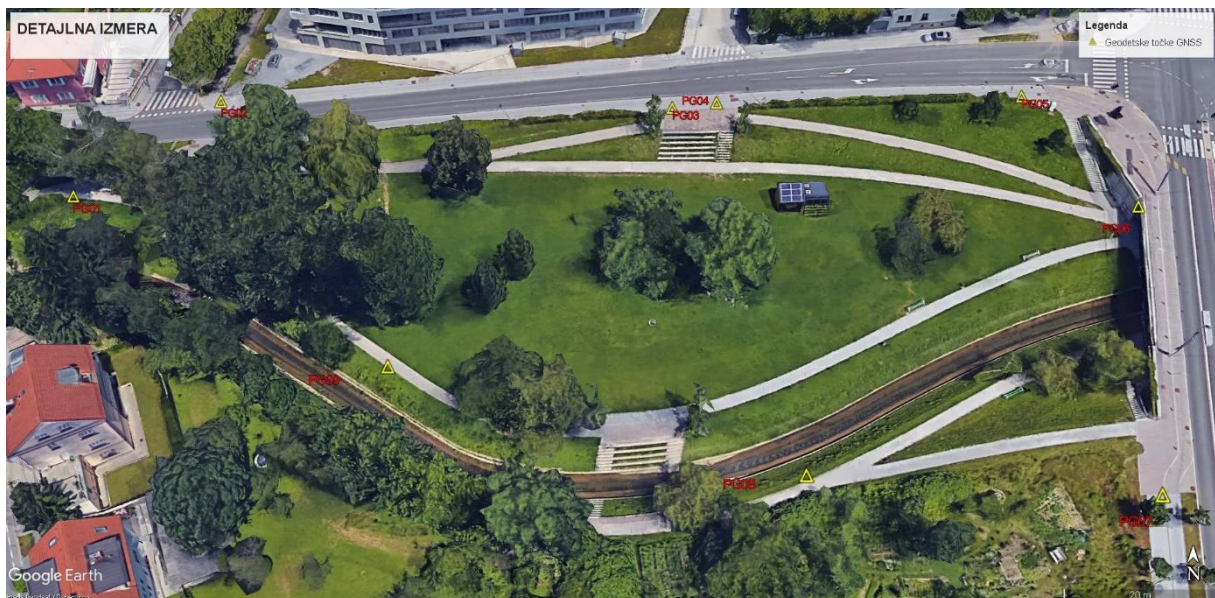
POTEK IZMERE IN RAZPOREDITEV PO SKUPINAH

- V vsaki skupini sestavite 3 podskupine.
- V spodnji tabeli je po prikazano, katere točke se opazujejo po serijah.

Bazne točke bodo: **FGG3, GSR1, VRST**

Serija	SKUPINA 1			SKUPINA 2			SKUPINA 3		
	1. podsk.	2. podsk.	3. podsk.	1. podsk.	2. podsk.	3. podsk.	1. podsk.	2. podsk.	3. podsk.
1.serija	PG01	PG04	PG07	PG01	PG04	PG07	PG01	PG04	PG07
2.serija	PG02	PG05	PG08	PG02	PG05	PG08	PG02	PG05	PG08
3.serija	PG03	PG06	PG09	PG03	PG06	PG09	PG03	PG06	PG09

Skica točk v parku Gradaščica ob Barjanski cesti.



IZDELAVA TOPOGRAFIJE TOČKE

- Za vsako izmerjeno točko izdelajte topografijo (obrazec imate priložen)
- Pri grafičnem delu topografije pazite:
 - o Smer severa mora biti nujno podana
 - o Izmerite vsaj 3 razdalje do specifičnih objektov
 - o Izrišite ceste, stavbe, poti, drevesa...
 - o Vnesite lokacijo (naslovi, kraje kamor vodijo ceste...)